



PCInet



PROJEKT | PRODUKCJA | MONTAŻ | SERWIS

BAZA MAGAZYNOWO-SUSZARNICZA
Łączna pojemność: 18 755 ton

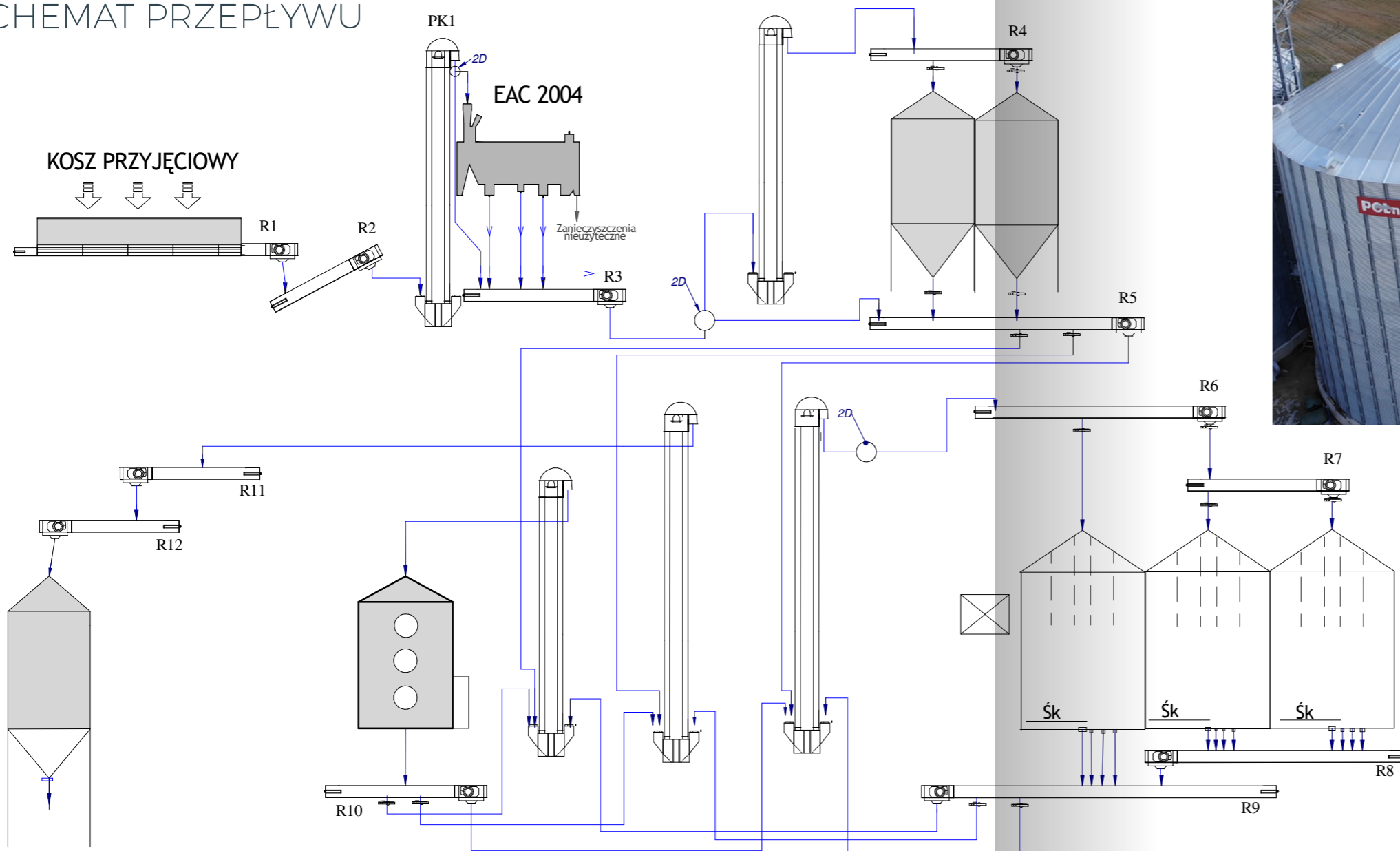


ZAKRES INWESTYCJI

- | Pojemność zbiorników ok. 18 755.
- | 3 **silosy płaskodenne** o poj. 5972 ton każdy; każdy silos wyposażony w **ślimak wygarniająco-krażący**.
- | 2 **silosy buforowe** o poj. 357 ton każdy.
- | **Silos spedycyjny** o poj. 55 ton.
- | **Suszarnia** o wydajności 480 ton na dobę (dla nasion kukurydzy z 30% do 15% wilgotności).
- | **Czyszczalnia bębnowa** o wydajności 80 t/h.
- | Urządzenia transportowe o wydajności 80 t/h.



SCHEMAT PRZEPŁYWU





- 1 KOSZ PRZYJĘCIOWY
- 2 PODNOŚNIK KUBEŁKOWY
- 3 PRZENOŚNIK ŁAŃCUCHOWY
- 4 SIŁOS PŁASKODENNY
- 5 CZYSZCZALNIA BĘBNOWO-SITOWA
- 6 SUSZARNIA DWUTEMPERATUROWA
- 7 WYGARNIACZ ŚLIMAKOWY KRAŻĄCY
- 8 SIŁOSY BUFOROWE
- 9 SIŁOS SPEDYCYJNY

KOSZ PRZYJĘCIOWY

- | o wymiarach przyjęcia 3 m x 12 m z przenośnikiem łańcuchowym TPR80 14 m
- | Blachy spadowe kosza 45°
- | Wydajność: 80 t/h
- | Regulacja wydajności za pomocą falownika.
- | Wykonany w technologii przemysłowej,
- | Wykonany w całości z blachy konstrukcyjnej ocynkowanej o grubej powłoce cynku 350 g/m².
- | Na spodzie przenośnika listwa prowadząca łańcuch wykonana z materiału trudnościeralnego,
- | Motoreduktor NORD
- | Redlery wyłożone materiałem trudnościeralnym z tworzywa sztucznego,
- | Materiał po których porusza się łańcuch wykonany z materiału eliminującego nadmierny hałas,
- | łańcuch redlera wykonany w wersji spawanej.
- | Łopatki łańcucha z nakładką teflonową,
- | Wyposażony w oprawy łożyskowe wraz z łożyskiem typu UCF
- | łożyska w całości oksydowane i podwójnie zabezpieczenie przeciwpyłowe,

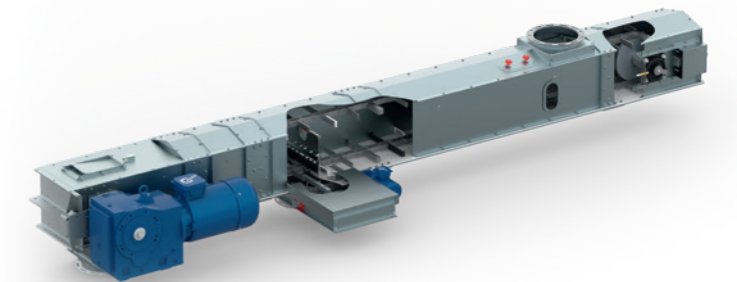


- | Całość skrzęcona śrubami o grubej powłoce cynku kl. twardości 8.8
- | Koło nawrotne pełne,
- | Okno rewizyjne na napędowej części przenośnika,
- | Segment napinający z napinaczem mechanicznym,
- | Kanał rewizyjny na napędowej części,
- | Zabezpieczenie przenośnika łańcuchowego przed przepiętniem na napędowej części
- | Amortyzator mechaniczny do rozruchu na motoreduktorze



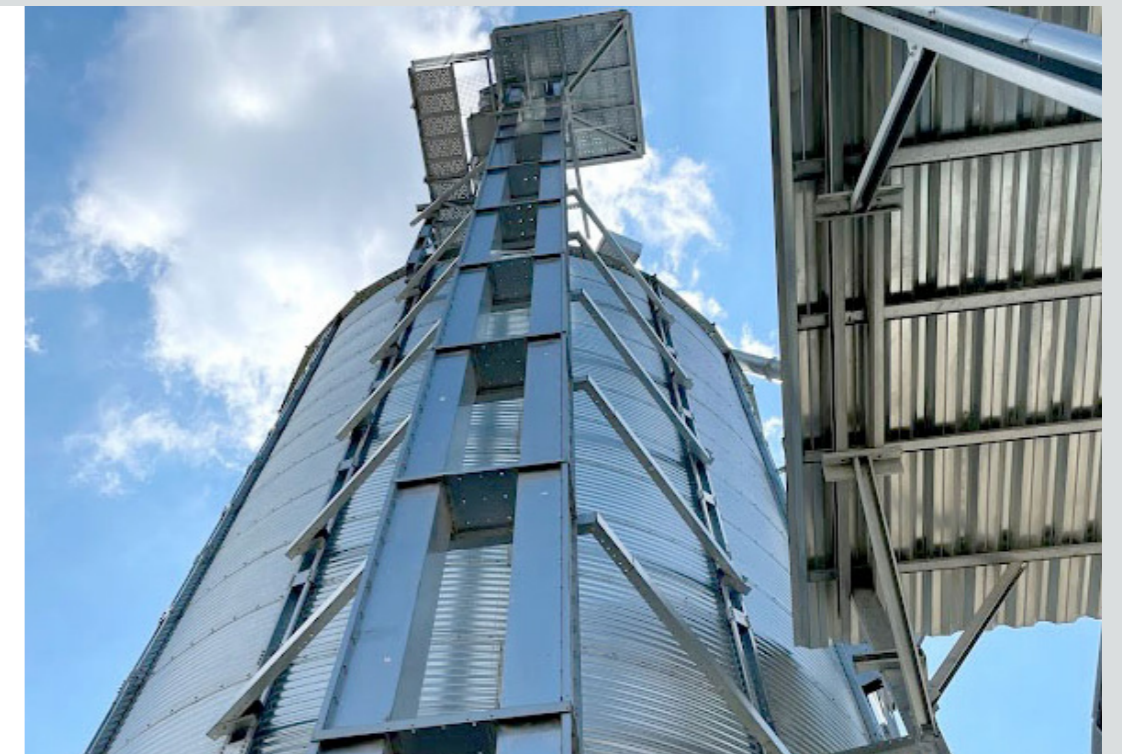
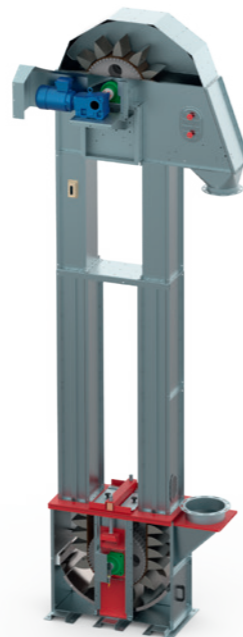
PRZENOŚNIK ŁAŃCUCHOWY TPR80

- | Wydajność: 80 t/h,
- | Wykonany w technologii przemysłowej,
- | Wykonany w całości z blachy konstrukcyjnej ocynkowanej o grubej warstwie ocynku 350 g/m².
- | Na spodzie przenośnika listwa prowadząca łańcuch wykonana z materiału trudnościeralnego,
- | Motoreduktor NORD.
- | Redlery wyłożone materiałem trudnościeralnym z tworzywa sztucznego,
- | Materiał po których porusza się łańcuch wykonany z materiału eliminującego nadmierny hałas,
- | łańcuch redlera wykonany w wersji spawanej.
- | Łopatki łańcucha z nakładką teflonową,
- | łożyska w całości oksydowane i podwójnie zabezpieczenie przeciwpyłowe.
- | Całość skrzęcona śrubami o grubej powłoce cynku kl. twardości 8.8.
- | Koło nawrotne pełne,
- | Okno rewizyjne na napędowej części przenośnika.
- | Segment napinający z napinaczem mechanicznym,
- | Kanał rewizyjny na napędowej części,
- | Zabezpieczenie przenośnika łańcuchowego przed przepiętniem na napędowej części.
- | Amortyzator mechaniczny do rozruchu na motoreduktorze.



PODNOŚNIK KUBEŁKOWY TPK80

- | Wydajność: 80 t/h.
- | Wykonany w technologii przemysłowej.
- | Wykonany w całości z blachy konstrukcyjnej ocynkowanej o grubej powłoce cynku 350 g/m².
- | Całość skrzęcona śrubami o grubej powłoce cynku kl. twardości 8.8.
- | Motoreduktor Nord.
- | łożyska w całości oksydowane i podwójnie zabezpieczenie przeciwpyłowe.
- | Hamulec blokada powrotu taśmy.
- | Podnośnik wyposażony w 4-ro przekładkowy pas oraz czerpaki tłoczone typu STARCO.
- | Otwór rewizyjny w głowicy podnośnika.
- | Całość skrzęcona śrubami o grubej powłoce cynku kl. 8.8.
- | Głowica podnośnika wyłożona materiałem trudnościeralnym.
- | Amortyzator mechaniczny do rozruchu na motoreduktorze.

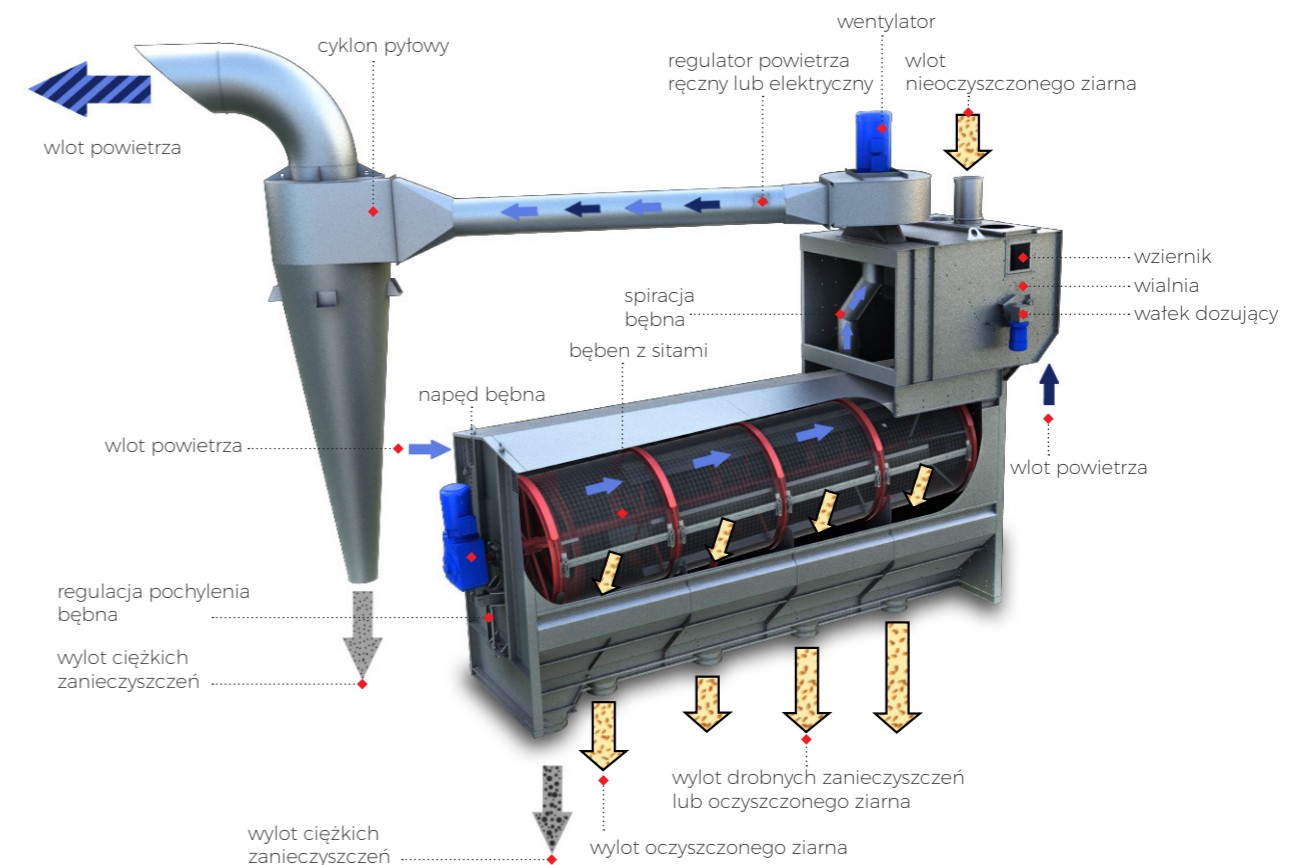


CZYSZCZALNIA ZBOŻOWA BĘNOWO-SITOWA TYP BCS1205

- | Powierzchnia sit: 18,7m².
- | Czyszczalnia o wydajności 80 t/h dla czyszczenia przemysłowego kukurydzy o wilgotności 30%.
- | Wydajność czyszczenia wstępnego: 100 t/h dla ziarna kukurydzy o wilgotności 30%.
- | Napęd bębna – motoreduktor NORD.
- | Zainstalowana moc elektryczna: 14,3 kW.
- | Maksymalne zużycie powietrza: 6 400 m³/h.

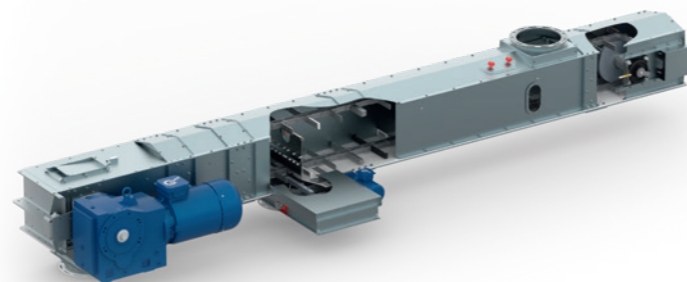
Wyposażenie:

- cyklon pyłowy z wyrzutnią powietrza
- regulator przepływu powietrza sterowany elektrycznie
- rozsypnik ziarna
- aspiracja bębna czyszczącego
- regulacja pochylenia bębna czyszczącego przekładnią ślimakową
- zestaw sit
- amortyzator mechaniczny do rozruchu na motoreduktorze
- łożyska w całości oksydowane i podwójnie zabezpieczenie przeciwpływowe



PRZENOŚNIK ŁAŃCUCHOWY TPR80 SKOS 5°

- | od czyszczalni do Pk na SLP
- | Wydajność: 80 t/h.
- | Długość: 9 m.
- | Wykonany w technologii przemysłowej.
- | Wykonany w całości z blachy konstrukcyjnej ocynkowanej o grubej warstwie ocynku 350 g/m².
- | Na spodzie przenośnika listwa prowadząca łańcuch wykonana z materiału trudnościeralnego.
- | Motoreduktor NORD.
- | Redlery wyłożone materiałem trudnościeralnym z tworzywa sztucznego.
- | Materiał po których porusza się łańcuch wykonany z materiału eliminującego nadmierny hałas.
- | łańcuch redlera wykonany w wersji spawanej.
- | łopatki łańcucha z nakładką teflonową.
- | łożyska w całości oksydowane i podwójnie zabezpieczenie przeciwpływowe.
- | Całość skręcona śrubami o grubej powłoce cynku kl. twardości 8.8.
- | Koło nawrotne pełne.
- | Okno rewizyjne na napędowej części przenośnika.
- | Segment napinający z napinaczem mechanicznym.
- | Kanał rewizyjny na napędowej części.
- | Zabezpieczenie przenośnika łańcuchowego przed przepiętniem na napędowej części.

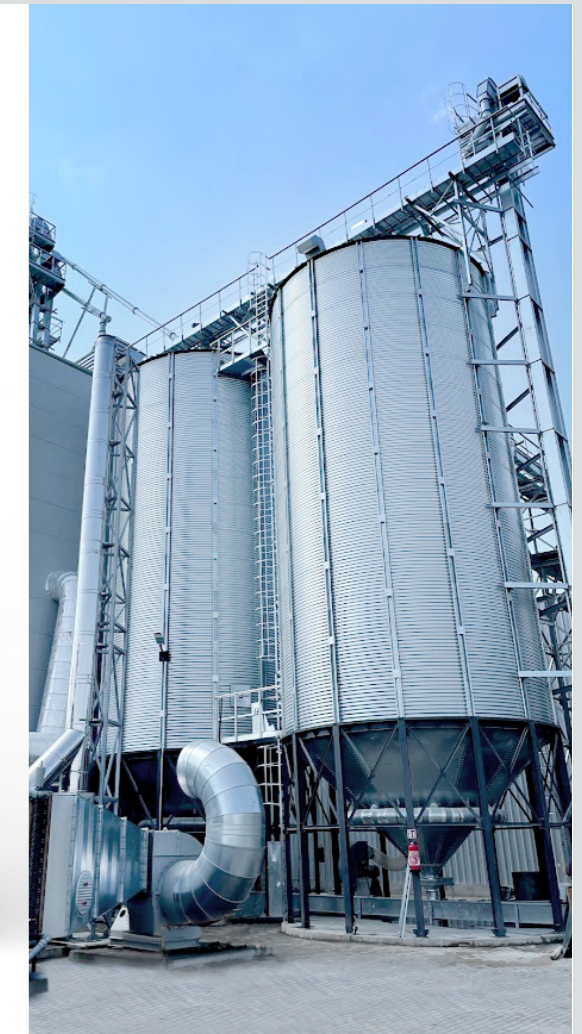
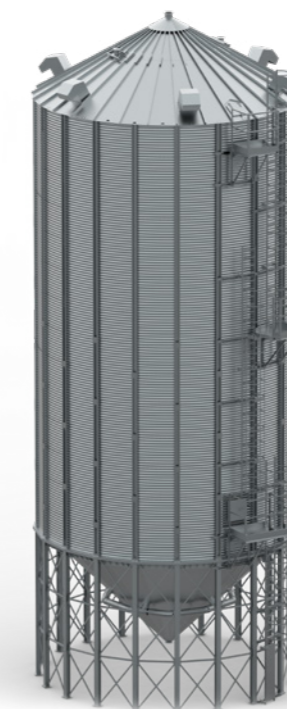


SILOS LEJOWY TYP SLP 640-14

- | Pojemność całkowita: 458 m³.
- | Pojemność całkowita: 357 t.
- | Średnica silosa: 6,4 m.
- | Wysokość całkowita: 18,3 m.

Wyposażenie:

- system do napowietrzania leja silosu z przyłączem fi 200 mm pod wentylator
- ściany boczne blacha falista konstrukcyjna S350 z ocynkiem 350g/m²
- dach blacha ocynkowana 350g/m²
- całość skręcona śrubami o grubej powłoce cynku kl. twardości 8.8
- wzmocnienia silosa stal konstrukcyjna S350 ocynkowana 350g/m²
- wentylatory dachowe
- właz boczny z podestem
- właz dachowy z podestem
- drabina wejściowa
- zestaw kotew mocujących
- głębokość fali na silosie = 13 mm
- połączenia śrubowe oraz połączenia blach szczelne



SUSZARNIA DWUTEMPERATUROWA SCP85 – PRACA CIĄGŁA

- | Pojemność zasypowa – 85 ton
- | Moc palnika – 4500 kW – palnik gazowy LPG/GZ50.
- | Wydajność dobową dla kukurydzy z 30% do 15% – 480 ton/dobę.
- | Wydajność podana dla temperatury zewnętrznej 8°C i wilgotności 65%.
- | Całkowita moc elektryczna maks. – 93 kW.
- | Pojemność zasypową określono dla kukurydzy o gęstości 780 kg/m³.
- | Zużycie gazu ziemnego GZ50 na poziomie 1,2 m³/t%.
- | Zużycie gazu LPG na poziomie 1,6 l/t%.

Główne zalety suszarni POLNET:

- | Suszenie kukurydzy odbywa się w dwóch temperaturach, początkowo w temperaturze niższej, następnie dosuszane w wyższej temperaturze.
- | Suszarnia wyposażona w system odzysku ciepła z sekcji chłodzenia na poziomie 30% całej energii cieplnej zasilającej suszarnie.
- | Suszarnia w całości ocieplana wełną mineralną prasowaną o dużym stopniu izolacji termicznej w postaci płyty warstwowej o gr. min 50mm, dzięki czemu są mniejsze straty ciepła.
- | Suszarnia całkowicie pozbawiona mostków cieplnych – brak powstawania kondensatu wewnątrz urządzenia.
- | Wykonane ze stali konstrukcyjnej S350, ocynk Z350 g/m².
- | Suszarnie posiadają wysokociśnieniowy wentylator odśrodkowy.
- | Wentylatory wyciągowe zlokalizowane są na poziomie "0" co ułatwia serwis i ogranicza emisję zanieczyszczeń i hałasu.
- | Suszarnie wyposażone w palniki marki RIELLO.
- | Suszarnia wyposażona w bufor wyładowniczy co eliminuje konieczność ciągłej pracy przenośnika wyładowniczego
- | Urządzenie posiada duży bufor załadowniczy co wyklucza możliwość strat energii przez zasysanie „lewego powietrza”.
- | Wyposażona w przestawne pomosty obsługowe po obu stronach wewnętrznej kolumny zasypowej.
- | Możliwość wymiany daszków suszarni z poziomu podestów obsługowych.
- | Kłapy wylotowe na wentylatorze - system wspomagający oczyszczanie suszarni z zanieczyszczeń lotnych w komorze wylotowej powietrza.
- | Łożyska w całości oksydowane i podwójnie zabezpieczenie przeciwpyłowe.
- | Posiada możliwość zasilania gorącym powietrzem z pieca opalanego słomą oraz palnika gazowego.
- | Wykonanie suszarni z materiałów antykorozyjnych.
- | Powierzchnie ścian suszarni wykonane w 100% z materiałów odpornych na korozję kukurydzy.
- | Ścianki skrzyni kolumny daszkowej wykonane w 50% wysokości (górną część) z materiałów odpornych na korozję kukurydzy.
- | Daszki wewnątrz skrzynki kolumny suszarniczej na 50 % jej wysokości (górną część) wykonane ze stali kwasoodpornej.



SILOS PŁASKODENNY TYP SPP 2250-19

- | Pojemność całkowita: 7656 m³.
- | Pojemność całkowita: 5972 t.
- | Średnica silosa: 22,5 m.
- | Wysokość całkowita: 23,6 m.

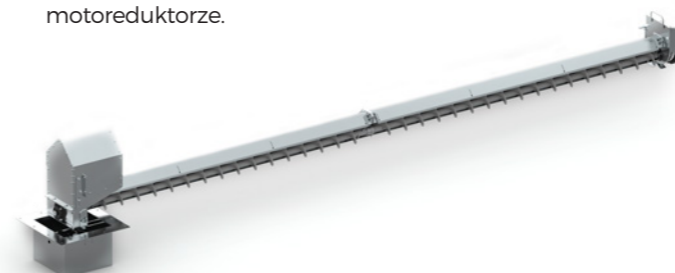
Wyposażenie:

- turbowentylator dachowy
- podłoga perforowana do 10% powierzchni
- ściany boczne blacha falista konstrukcyjna S350 z cynkiem 350g/m²
- dach – blacha ocynkowana 350g/m²
- całość skręcona śrubami o grubej powłoce cynku kl. twardości 8.8
- wzmocnienia silosa stal konstrukcyjna S350 ocynkowana 350g/m²
- wentylatory dachowe
- wąż boczny z podestem
- wąż dachowy z podestem
- drabina wejściowa
- zestaw kotew mocujących
- głębokość fali na silosie – 13 mm
- połączenia śrubowe oraz połączenia blach szczelne
- wentylator nawiewowy do silosów 15 kWm
- monitoring temperatur do silosów – pomiar automatyczny
- automatyczny pomiar temperatur w silosach, wyświetlanie pomiarów na panelu dotykowym
 - cyfrowe sondy w pancerzu ochronnym z czujnikami temp. (3 x SPP 2250-19)
 - 4 sondy na silos
 - terminal, moduł ETC, obudowa IP 66, oprogramowanie



WYGARNIACZ ŚLIMAKOWY KRAŻĄCY SPP2250

- | Wydajność: 60 t/h.
- | Łożyska w całości oksydowane i podwójnie zabezpieczenie przeciwpyłowe.
- | Amortyzator mechaniczny do rozruchu na motoreduktorze.



**SILOS SPEDYCYJNY LEJOWY
TYP FSLP 450-3 LEJ 60°**

- | Pojemność całkowita: 70 m³.
- | Pojemność całkowita: 55 t.
- | Średnica silosa: 4,5 m.
- | Wysokość całkowita: 7,9 m (bez konstrukcji podporowej).

Wyposażenie:

- ściany boczne blacha falista konstrukcyjna S350 z ocynkiem 350g/m²
- dach – blacha ocynkowana 350g/m²
- całość skręcona śrubami o grubej powłoce cynku kl. twardości 8.8
- wzmocnienia silosa stal konstrukcyjna S350 ocynkowana 350g/m²
- wentylatory dachowe
- właz boczny z podestem
- właz dachowy z podestem
- drabina wejściowa



**SZAFKA STEROWNICZA
Z PANELEM DOTYKOWYM, STEROWNIK**

- | Siemens, podzespoły Eaton, sterowanie automatyczne, okablowanie instalacji.
- | Wizualizacja przepływu ziarna w redlerach i podnośnikach.





POLNET Sp. z o.o. i Wspólnicy Spółka Komandytowa

ul. Sowiec 13 B, 62-080 Tarnowo Podgórze, Polska
tel.: + 48 61 657 67 00, fax: + 48 61 657 67 67
office@polnet.pl

Dział silosów: + 48 61 657 67 14, + 48 608 068 870

www.polnet.pl



Polub nas na FACEBOOKU



SILOSY ZBOŻOWE

PŁASKODENNE, LEJOWE I Z LEJEM
WEWNĘTRZNYM z blachy falistej
o ładowności od 30 do 15 000 ton.



MIESZALNIE PASZ

Farmerskie oraz przemysłowe.
Technologia dopasowana
do indywidualnych potrzeb
Klienta.



SILOSYPASZOWE

Z blachy falistej o ładowności od
2 do 50 ton.



AUTOMATYKA

Kompleksowe układy sterowania
oparte o sterowniki PLC
oraz komputery PC, na podzespołach
Siemens. Zaprojektowane oraz
wykonane zgodnie z ustaloną
i zaakceptowaną przez klienta
technologią obiektu.



SPEDYCJA

Zbiorniki okrągłe oraz kwadratowe
o pojemności 15-120 t. Kąt leja 45-
60 stopni.



KOSZE PRZYJĘCIOWE

Grawitacyjne, na przenośnikach
łańcuchowych oraz ślimakowych
o wydajnościach 20-300 t/h.
Wyposażone w kratę zwykłą lub
najazdową.



SUSZARNIE

Stacjonarne o pracy porcjowej
oraz ciągłej o wydajnościach
20-3000 ton/dobę. Oferujemy
również: chłodnice do ziarna,
system odpylania oraz wyguszenia
suszarni.



CZYSZCZALNIE

Wstępnej oraz dokładnej
czyszczenia o wydajności
od 20 do 240 t/h.



TRANSPORT ZBÓŻ

Szeroka gama różnego typu
urządzeń transportu: pionowego
– podnośnik kubekowy oraz
poziomego – przenośniki taśmowe,
ślimakowe i łańcuchowe; zakres
wydajności 10-300 t/h.



KOMPLEKSOWE REALIZACJE

| inwestycje „pod klucz”
| projekty budowlane, wykonawcze
oraz kosztorysy inwestorskie
| prace ziemno-fundamentowe
| produkcja i dostawa urządzeń
| montaż
| serwis



silosy



mieszalnie pasz



trzoda



drób



weterynaria